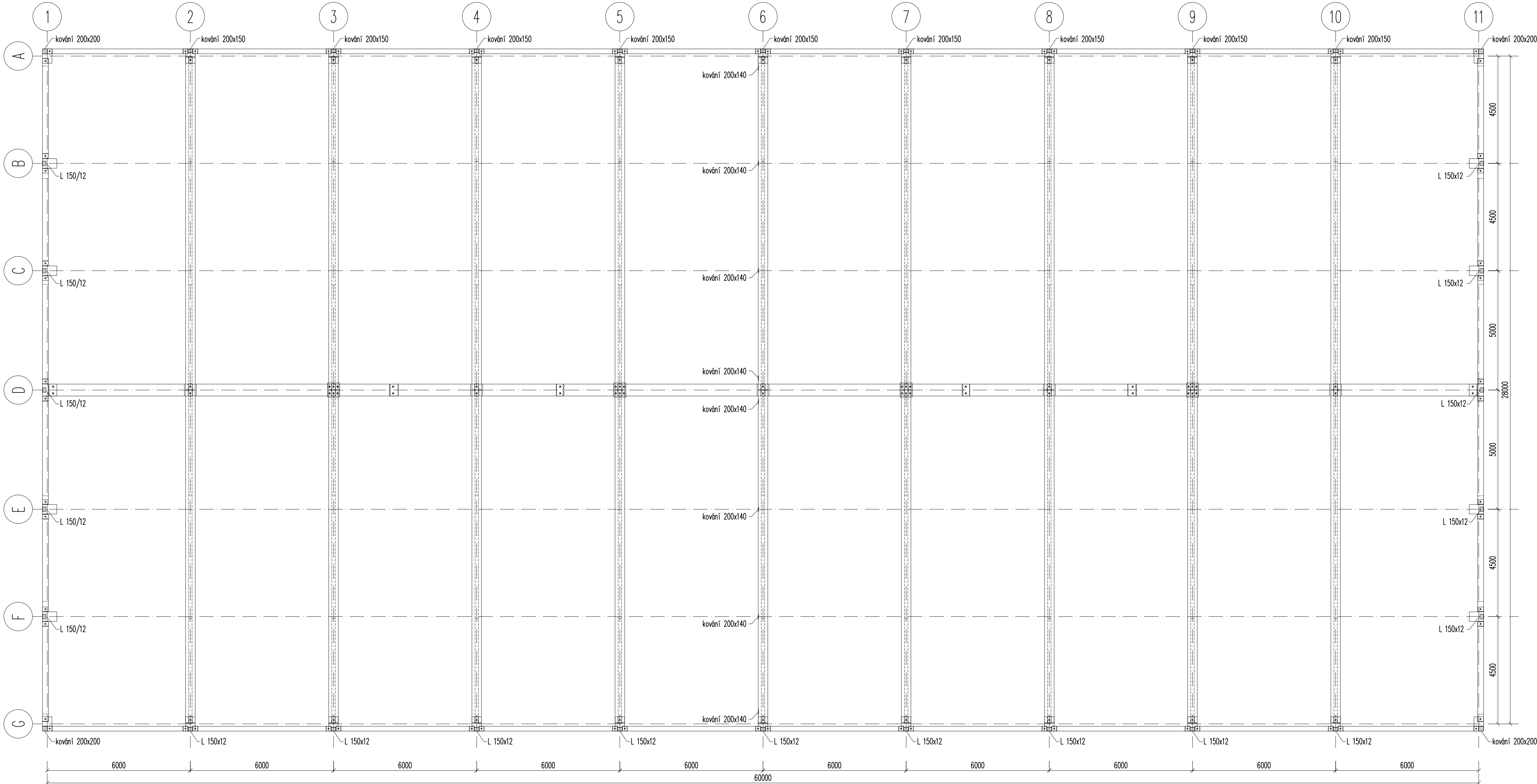


PŮDORYS STŘEŠNÍ KONSTRUKCE
M 1:100




- POZNÁMKY OBECNÉ:
- NAVRŽENO DLE EN 1992-1-1 A ČSN EN 206-1/23A
 - ROZMĚRY KONSTRUKCÍ NUTNO OVĚŘIT DLE STAVEBNÍ ČÁSTI PROJEKTU
 - VŠECHNY PROSTUPY KOORDINOVAT SE STAVEBNÍ ČÁSTÍ DOKUMENTACE;
 - DO ŽELEZOBETONOVÝCH KONSTRUKCÍ JE ZAKÁZANO PROVÁDĚT JAKÉKOLIV PROSTUPY A NIKY BEZ SOUHLASU PROJEKTANTA
 - OSAZENÍ ZEMNÍCH PÁSKŮ BUDE PROVEDENO DLE PROJEKTU ELEKTRO;
 - NEDÍLNOU SOUČÁSTÍ PROJEKTU JE TECHNICKÁ ZPRÁVA A STATICKÝ VÝPOČET.
 - ÚNOSNOST PODPĚRNÝCH KONSTRUKCÍ A BEDNĚNÍ MUSÍ BÝT DOLOŽENA STATICKÝM VÝPOČTEM, KTERÝ JE SOUČÁSTÍ DODAVATELSKÉ DOKUMENTACI. VIZ PŘÍL. Č.3 NAŘÍZENÍ VLÁDY Č. 591/2006 SB.

- ZDRSNĚNÝ POVRCH SLOUPŮ V MÍSTĚ KALICHU
- PREFABRIKÁTY SE PROVEDOU SE ZKOSENÝMI HRANAMI 10 x 10 mm
- TOLERANCE DÉLKOVÝCH ROZMĚRŮ ± 5 mm,TOLERANCE PŘÍČNÉHO PRŮŘEZU +5 mm,-0 mm
- NÁRAZOVÝ ÚHELNIK JE UVAŽOVÁN TYPU HKW 80/6 -1500/3 POVRCHOVÉ OPRAVY POZINK - POZICE PODLE STAVEBNÍHO ŘEŠENÍ
- ZÁLIVKOVÁ A ZÁVLAČOVÁ VÝZTUŽ STROPNÍCH APANELŮ A ZÁLIVKA Z BETONU JE DODÁVKOU DODAVATELE TĚŽKÉ MONTÁŽE
- SPÁRY PROTIPOŽÁRNÍCH STĚN PROVÉST VE SMYSLU POŽÁRNÍHO ŘEŠENÍ

- SPOJOVACÍ PRVKY TM (SLOUP,BOTKY, LANOVÁ KOTEV,TECHNIKA, OCEL,PLOTNY, HTA, ZÁVIT,TYČE, ZÁLIVKA SPÁR DÍLCŮ A TRNŮ, ZÁLIVKOVÁ VÝZTUŽ-STROP,/STŘEŠNÍCH ROVIN, LOŽISKA, SPONY SENDVĚČOVÝCH STĚN A PODOBNĚ) JSOU V REŽII DODAVATELE-ZHOTOVITELE V ZÁVISLOSTI NA ZVÝKLOSTECH. TYTO PRVKY MUSÍ BÝT DODÁVKOU DODAVATELE TĚŽKÉ MONTÁŽE A NEJSOU UVAŽOVÁNY V ŽÁDNÉM JINÉM ROZPOČTU.

- PO MONTÁŽI SLOUPŮ ZASLEPIT STAVĚCÍ OTVORY 2x PLASTOVOU KRYTKOU.
- ZAPRAVENÍ MANIPULAČNÍCH ÚCHYTŮ
- V PŘÍPADĚ POŽADAVKU STAVEBNÍHO ŘEŠENÍ BUDE PROVEDEN NÁTĚR PREFABRIKOVANÝCH KONSTRUKCÍ
- ZATÍŽENÍ NA ZABUDOVANÉ KOVÁNÍ JE VYPRACOVÁNO V ODÍLE OCELOVÉ KONSTRUKCE, PŘÍP. ZAMEČNICKÉ KONSTRUKCE

- POUŽITÉ MATERIÁLY:
- | | |
|------------------------------------|---|
| BETONÁŘSKÁ OCEL: | B500B, SÍŤ B500A |
| BETON PREFABRIKOVANÝCH KONSTRUKCÍ: | C40/50 XC1 – STŘEŠNÍ PRVKY
C40/50 XC3 – SLOUPY
C40/50 XC4 XF2 – PARAPETNÍ A ZÁKL. NOSNIKY, OPĚRNÉ STĚNY
C30/37 XCD (FRAKCE 0-16 MM)
PCI REPAFLOW (PŘI T<5°C EMACO FAST FLUID) |
| ZALITÍ SLOUPŮ V KALICHU: | DLE ZVÝKLOSTI DODAVATELE TM |
| ZÁLIVKA TRNŮ V SANDRIKU: | S235 (B500B) |
| LOŽISKA | |
| ZABUDOVANÉ PLOTNY V PREFABRICOVÝCH | |

VYPRACOVAL ING. T. DŘÍMAL	ODP. PROJ. PROFESE ING. T. DŘÍMAL	KONTROLOVAL ING. J. MIČOLA	HL. INŽ. PROJEKTU ING. P. ŠURANSKÝ	CENTROPROJEKT GROUP a.s. STĚPÁNÍKOVÁ 167 760 01 ZLÍN
MÍSTO STAVBY: SAKO Brno a.s.				
STAVEBNÍK: SAKO Brno a.s., Jedovnická 2, 628 00 Brno				
SAKO Brno, a.s. – PROJEKT DOTŘÍĐOVACÍ LINKY SO 05 PŘÍSTŘEŠEK NA SEPAROVANÝ ODPAD D.1.2 STAVEBNĚ KONSTRUKČNÍ ŘEŠENÍ D.1.2.1 BETONOVÉ KONSTRUKCE				FORMÁT 7 A4
				DATUM KVĚTEN 2020
				STUPEŇ DPS
				MĚŘÍTKO 1:100
				ZAK. ČÍSLO: 200 713
PŮDORYS STŘEŠNÍ ROVINY				ARCHIVNÍ KÓD PROF.ČÍS. VÝKRESU DOD. D5J B 154